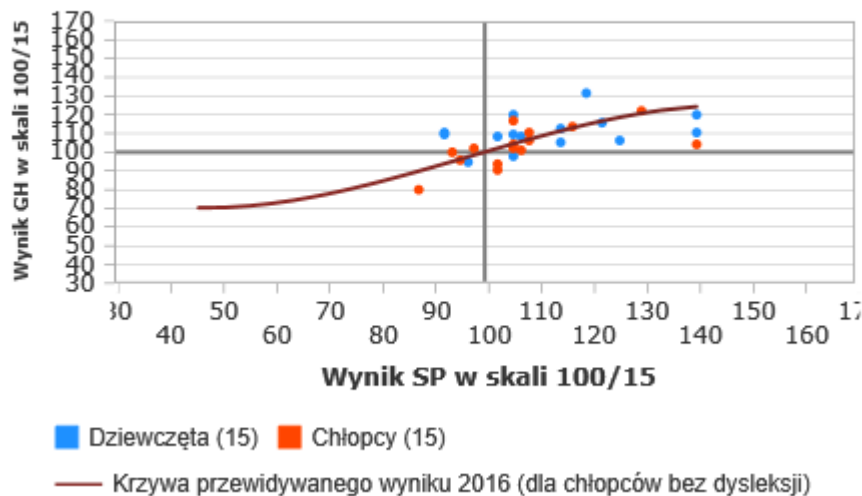


## Część humanistyczna

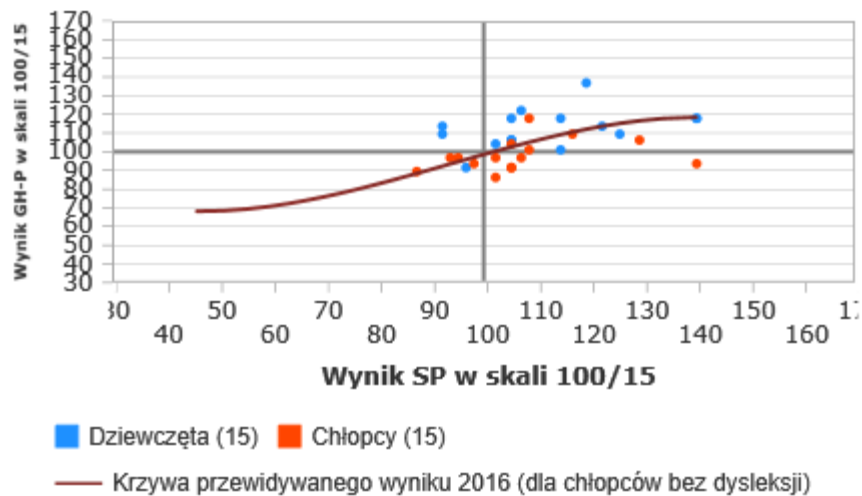
Wykres rozrzutu dla rocznika 2016



Wyniki dziewcząt były bardziej zróżnicowane niż wyniki chłopców.

## j. polski

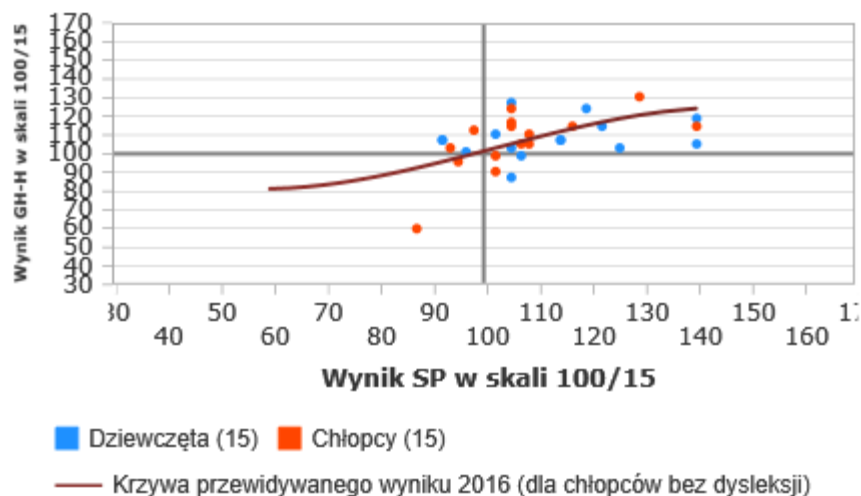
Wykres rozrzutu dla rocznika 2016



Dziewczęta zwiększyły zakres swoich umiejętności, chłopcy nie wykorzystali swojego potencjału.

## Historia

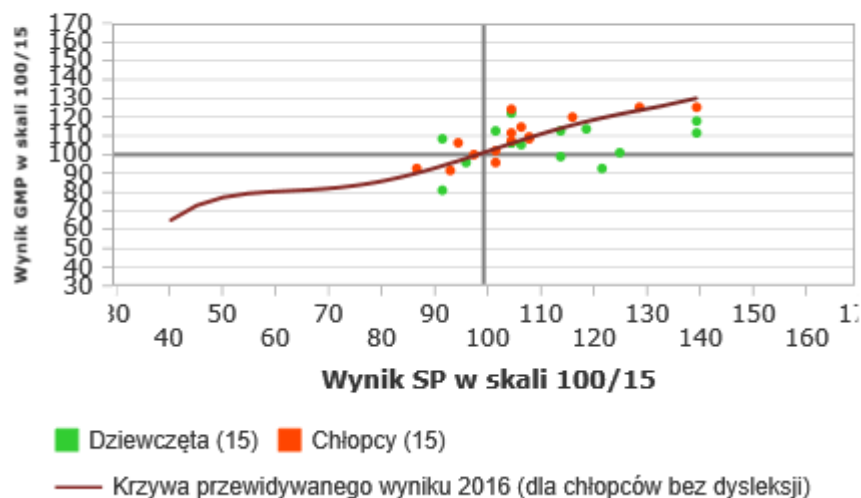
Wykres rozrzutu dla rocznika 2016



Wyniki dziewcząt i chłopców były jednakowo zróżnicowane. W obu zespołach pojawiły się zarówno przyrosty, jak i spadki poziomu umiejętności.

## część matematyczno - przyrodnicza

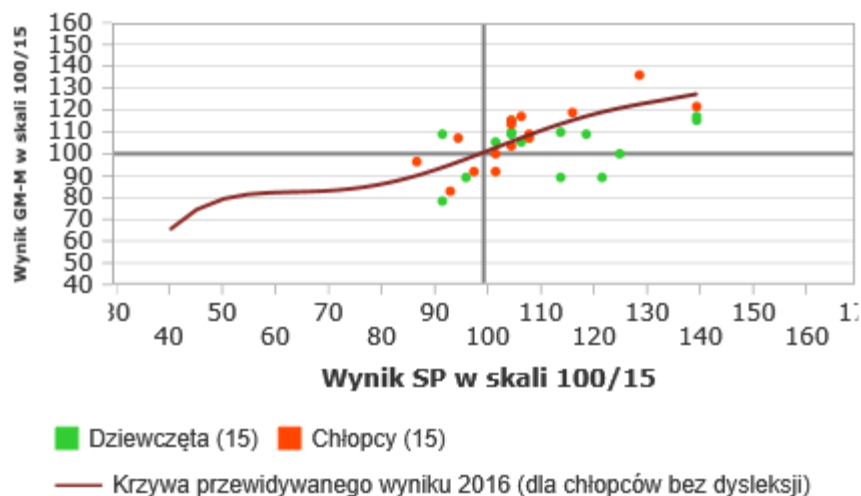
Wykres rozrzutu dla rocznika 2016



Przyrostem wiedzy i umiejętności wykazali się głównie chłopcy.

## Matematyka

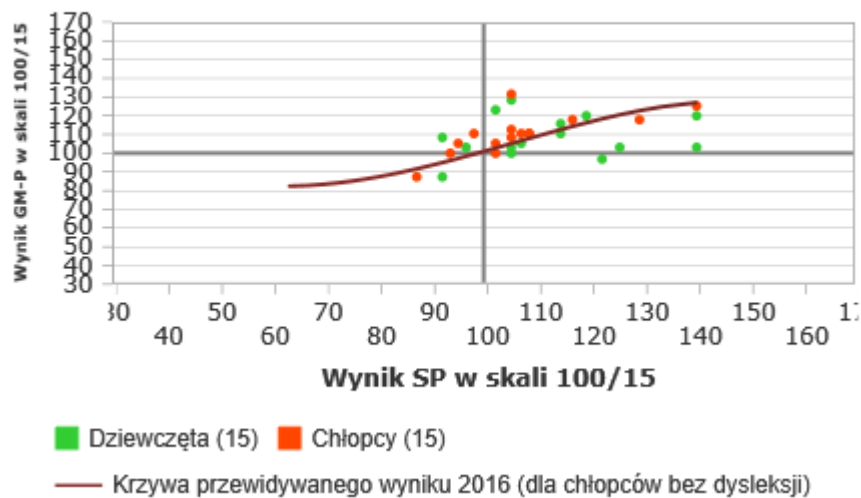
Wykres rozrzutu dla rocznika 2016



Wyraźnie niżej oczekiwanego wyniku plasowały się wyniki niektórych dziewcząt.

## przedmioty przyrodnicze

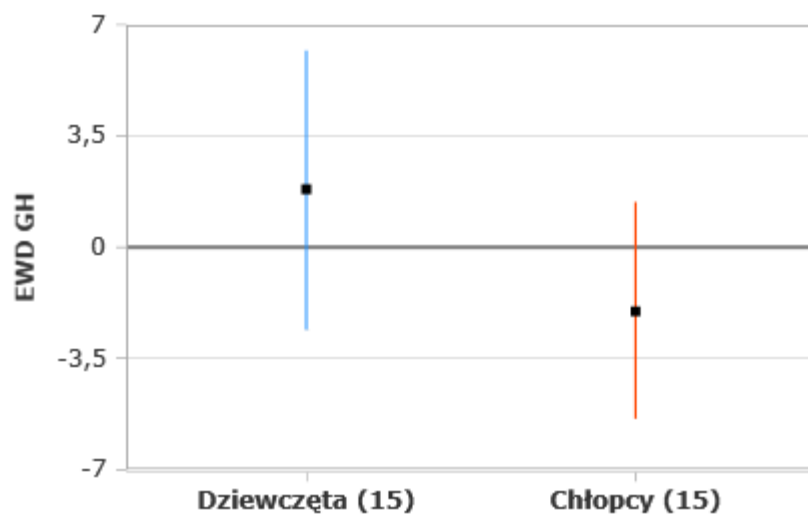
Wykres rozrzutu dla rocznika 2016



Wyraźnie niżej oczekiwanego wyniku plasowały się wyniki niektórych dziewcząt.

## Część humanistyczna

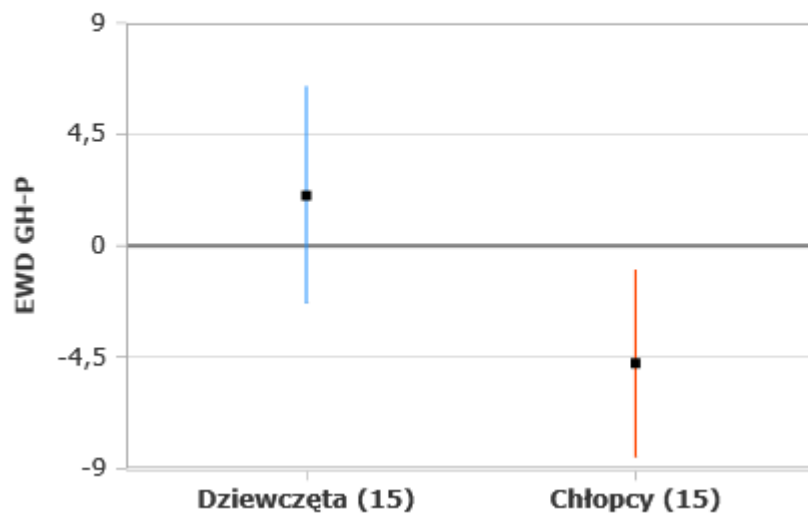
EWD z przedziałami ufności dla rocznika 2016 w skali 100/15



U dziewcząt w większości nastąpił przyrost poziomu wiedzy i umiejętności, u chłopców natomiast spadek.

## J. polski

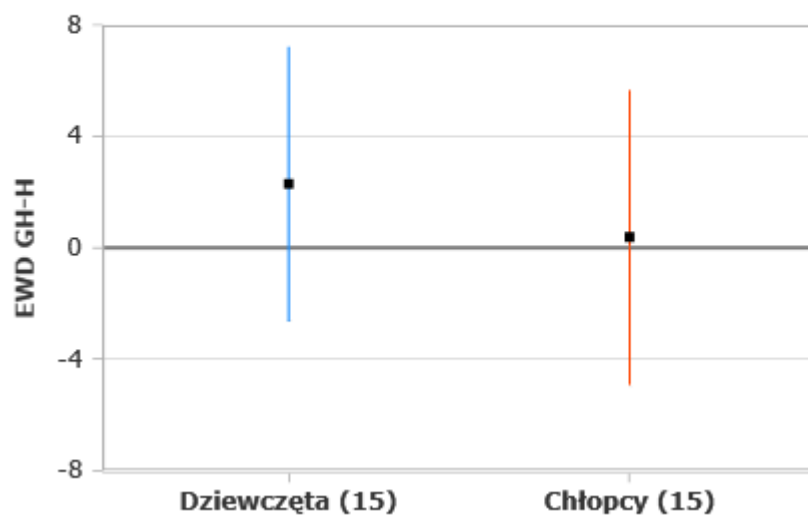
EWD z przedziałami ufności dla rocznika 2016 w skali 100/15



U dziewcząt w większości nastąpił przyrost poziomu wiedzy i umiejętności, u chłopców natomiast całkowity spadek.

## Historia

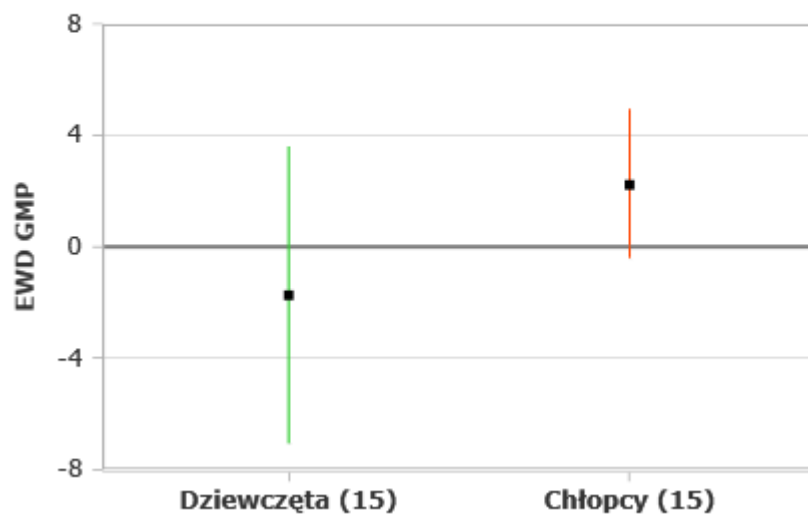
EWD z przedziałami ufności dla rocznika 2016 w skali 100/15



Cała grupa wykazała się przyrostem poziomu wiedzy i umiejętności. W większym stopniu dotyczy to jednak dziewcząt.

## Część matematyczno - przyrodnicza

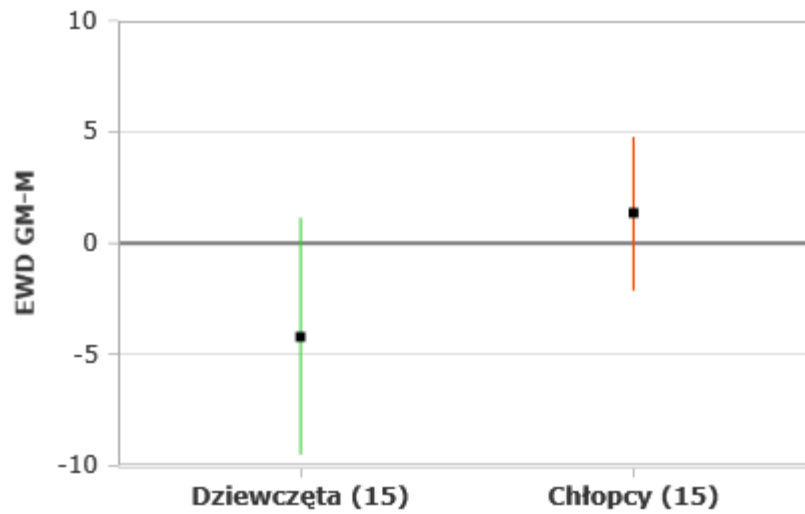
EWD z przedziałami ufności dla rocznika 2016 w skali 100/15



Odwrotnie niż w wypadku przedmiotów humanistycznych przyrostem wiedzy i umiejętności wykazali się chłopcy.

## Matematyka

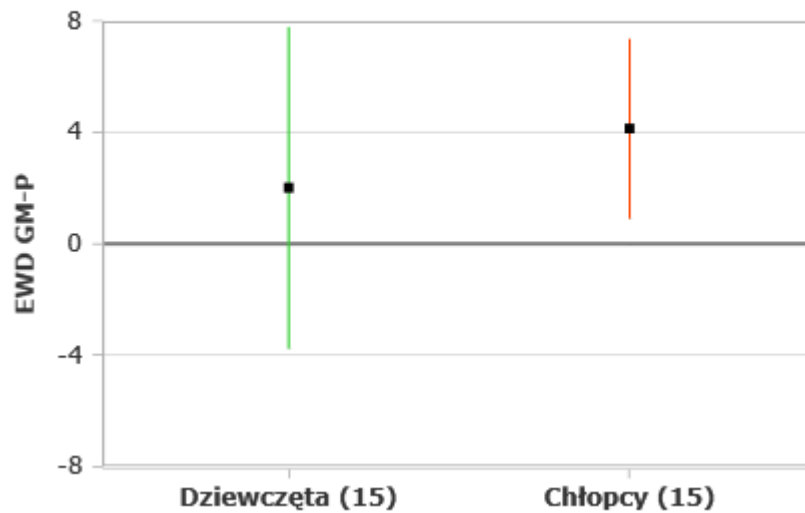
EWD z przedziałami ufności dla rocznika 2016 w skali 100/15



Większość chłopców swój poziom umiejętności podwyższyła, natomiast u większości dziewcząt poziom wiedzy i umiejętności się obniżył.

## Przedmioty przyrodnicze

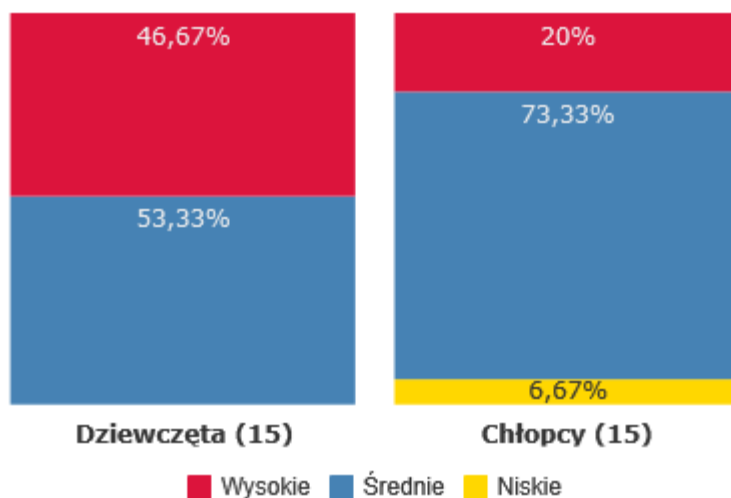
EWD z przedziałami ufności dla rocznika 2016 w skali 100/15



Swoją poziom wiedzy i umiejętności podwyższyli wszyscy chłopcy oraz większość dziewcząt.

## Uprzednie osiągnięcia

Uprzednie osiągnięcia dla rocznika 2016 w skali 100/15



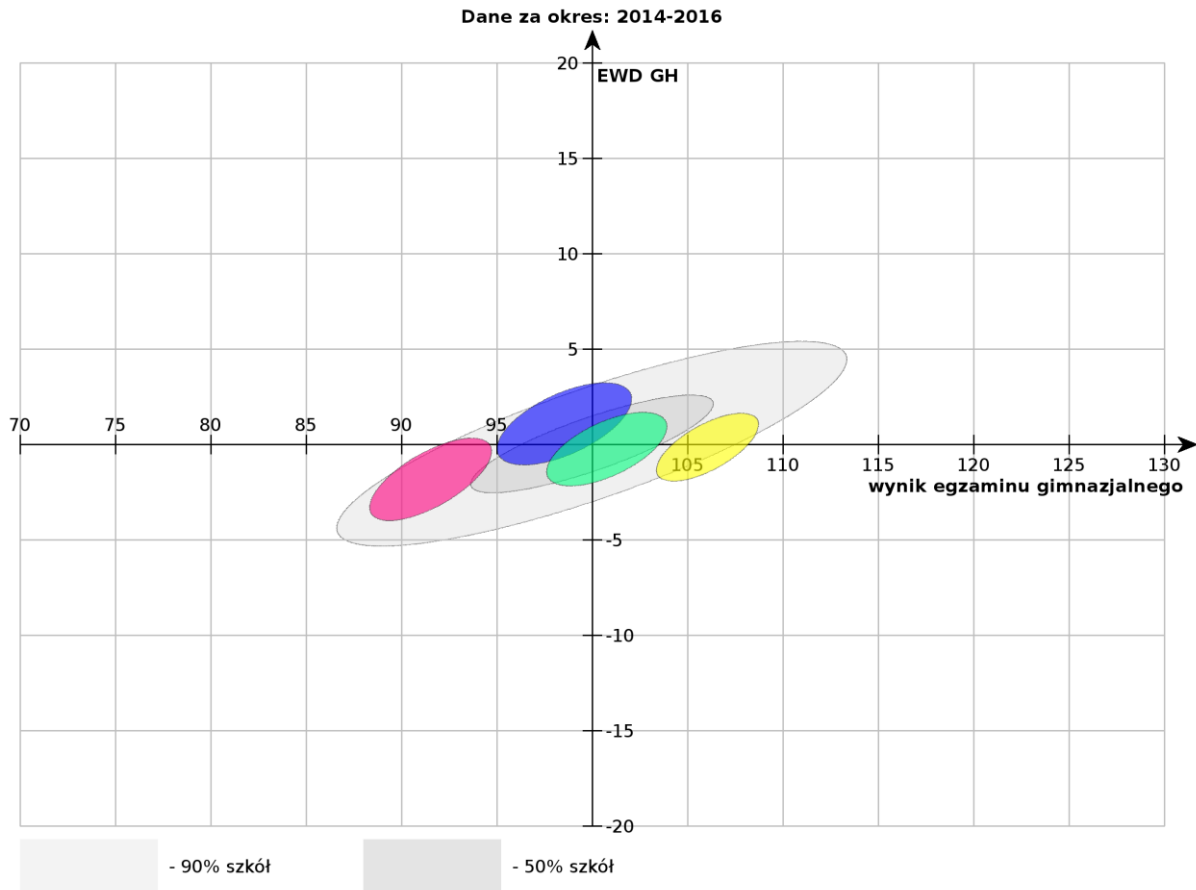
Więszym potencjałem dysponowały dziewczęta.

## Podsumowanie

Zarówno wśród dziewcząt, jak i chłopców były przypadki zarówno przyrostu, jak i obniżenia poziomu wiedzy i umiejętności. Dziewczęta lepiej wykorzystały swoje możliwości w zakresie przedmiotów humanistycznych, natomiast chłopcy bardziej się wykazali na przedmiotach matematyczno – przyrodniczych.

# Wskaźniki trzyletnie EWD

Wskaźnik humanistyczny dla lat: 2014-2016



Gimnazjum nr 1 w Zespole Szkół nr 1 w Hajnówce

Gimnazjum nr 3 z Oddziałami Integracyjnymi im. Władysława Jagiełły w Zespole Szkół nr 2 z Oddziałami Integracyjnymi w Hajnówce

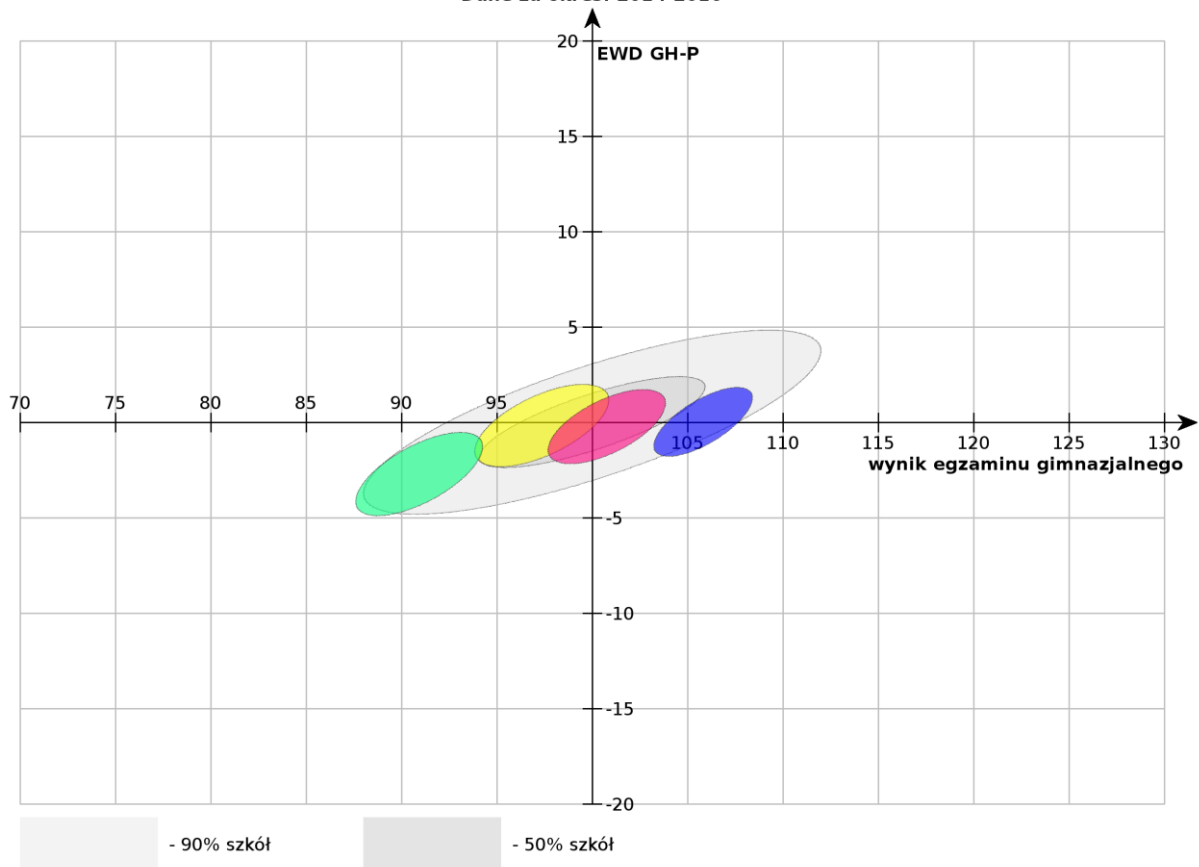
Gimnazjum z Dodatkową Nauką Języka Białoruskiego w Hajnówce

Publiczne Gimnazjum nr 2 w Hajnówce



## Wskaźnik j. polski dla lat: [2014-2016](#)

Dane za okres: 2014-2016



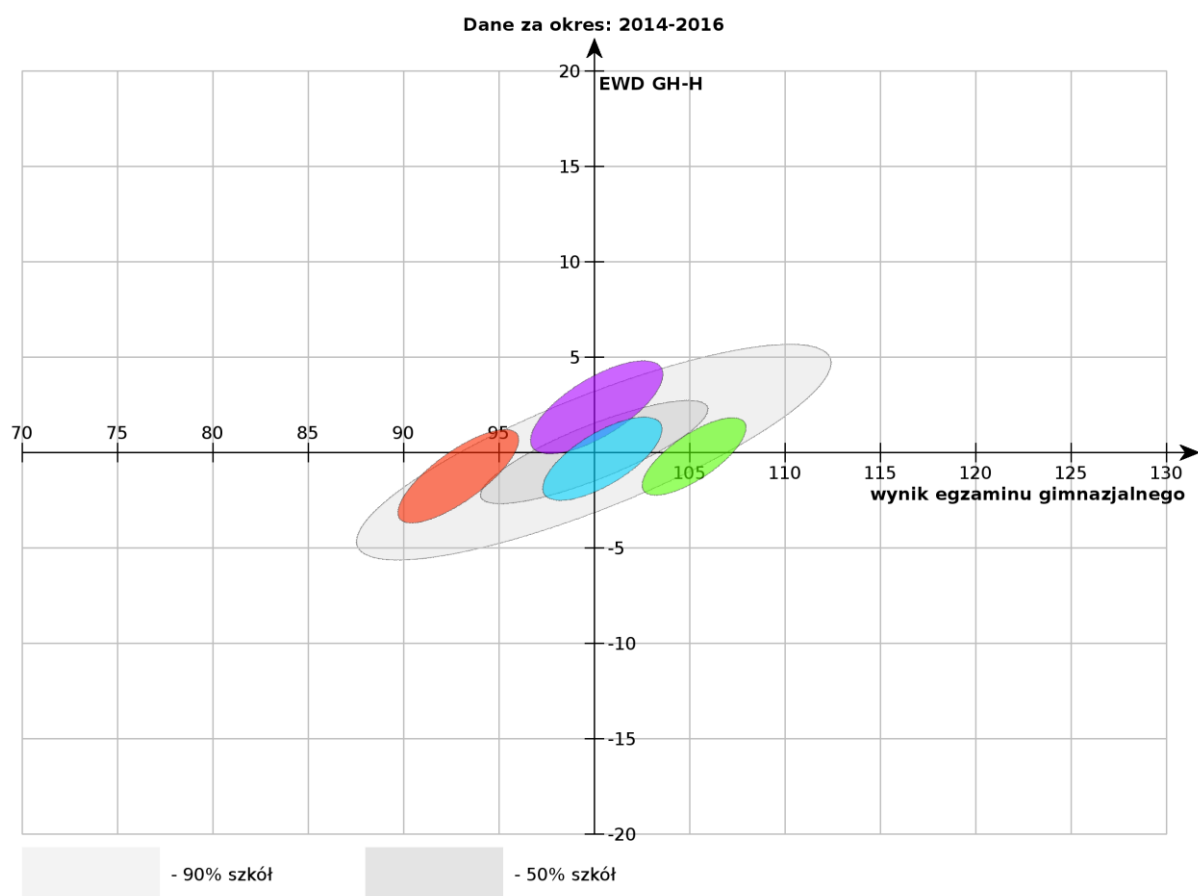
Gimnazjum nr 1 w Zespole Szkół nr 1 w Hajnówce

Gimnazjum nr 3 z Oddziałami Integracyjnymi im. Władysława Jagiełły w Zespole Szkół nr 2 z Oddziałami Integracyjnymi w Hajnówce

Gimnazjum z Dodatkową Nauką Języka Białoruskiego w Hajnówce

Publiczne Gimnazjum nr 2 w Hajnówce

## Wskaźnik [hist. i WOS](#) dla lat: [2014-2016](#)



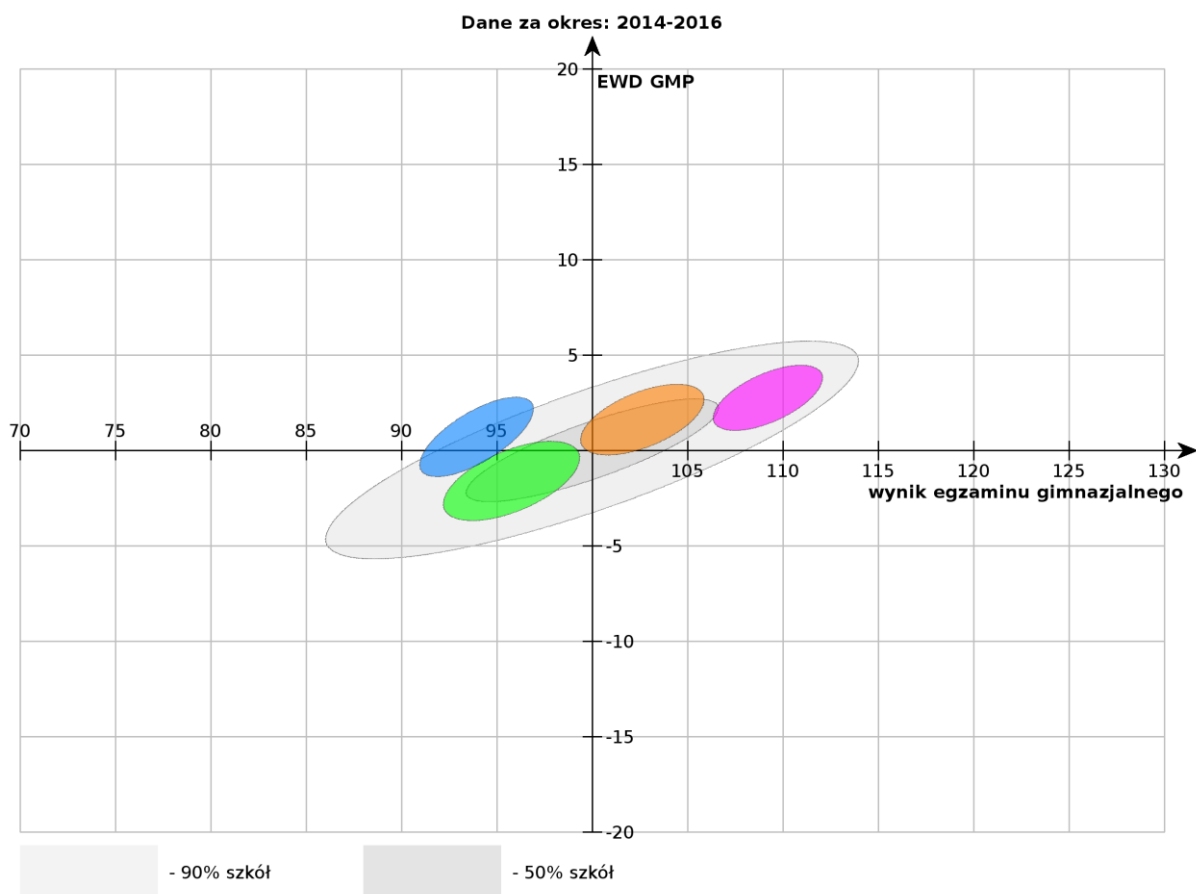
Gimnazjum nr 1 w Zespole Szkół nr 1 w Hajnówce

Gimnazjum nr 3 z Oddziałami Integracyjnymi im. Władysława Jagiełły w Zespole Szkół nr 2 z Oddziałami Integracyjnymi w Hajnówce

Gimnazjum z Dodatkową Nauką Języka Białoruskiego w Hajnówce

Publiczne Gimnazjum nr 2 w Hajnówce

Wskaźnik mat.-przyr. dla lat: 2014-2016



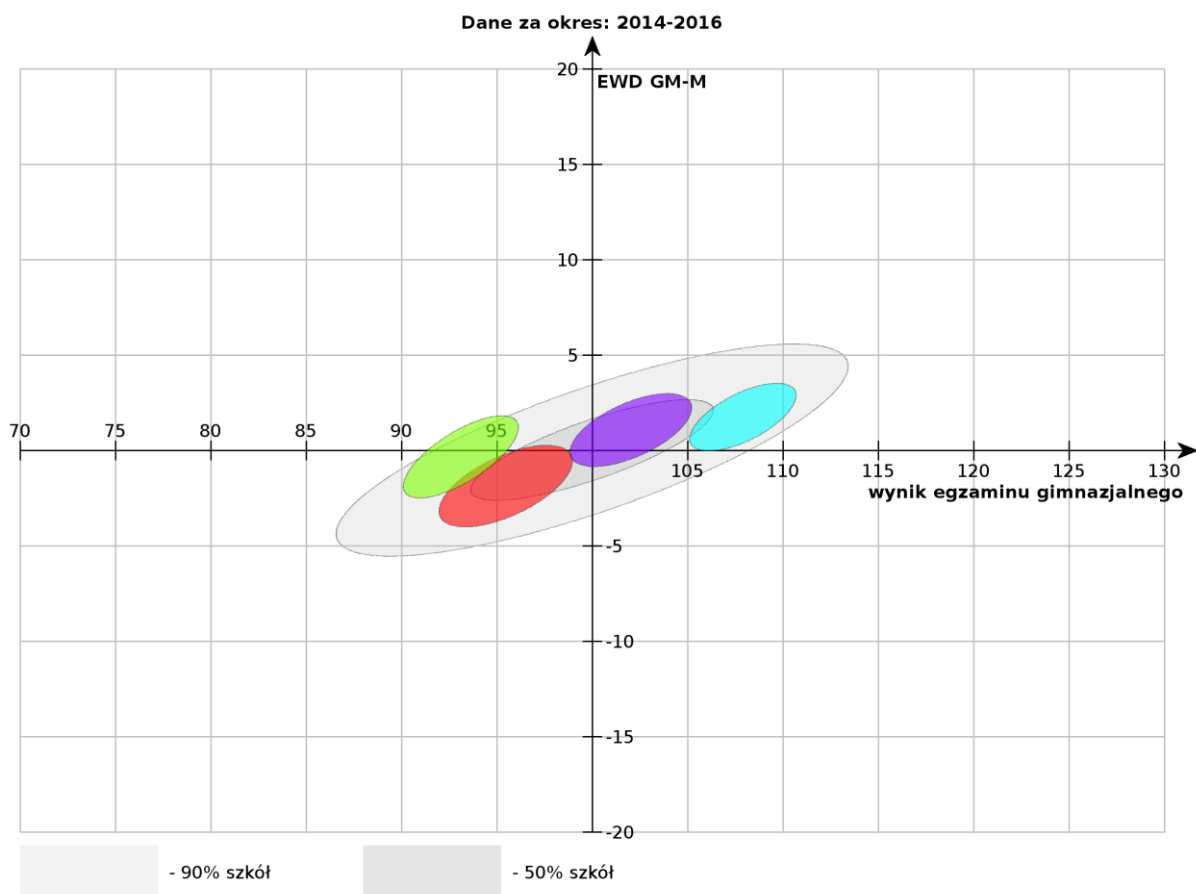
Gimnazjum nr 1 w Zespole Szkół nr 1 w Hajnówce

Gimnazjum nr 3 z Oddziałami Integracyjnymi im. Władysława Jagiełły w Zespole Szkół nr 2 z Oddziałami Integracyjnymi w Hajnówce

Gimnazjum z Dodatkową Nauką Języka Białoruskiego w Hajnówce

Publiczne Gimnazjum nr 2 w Hajnówce

Wskaźnik matematyka dla lat: 2014-2016



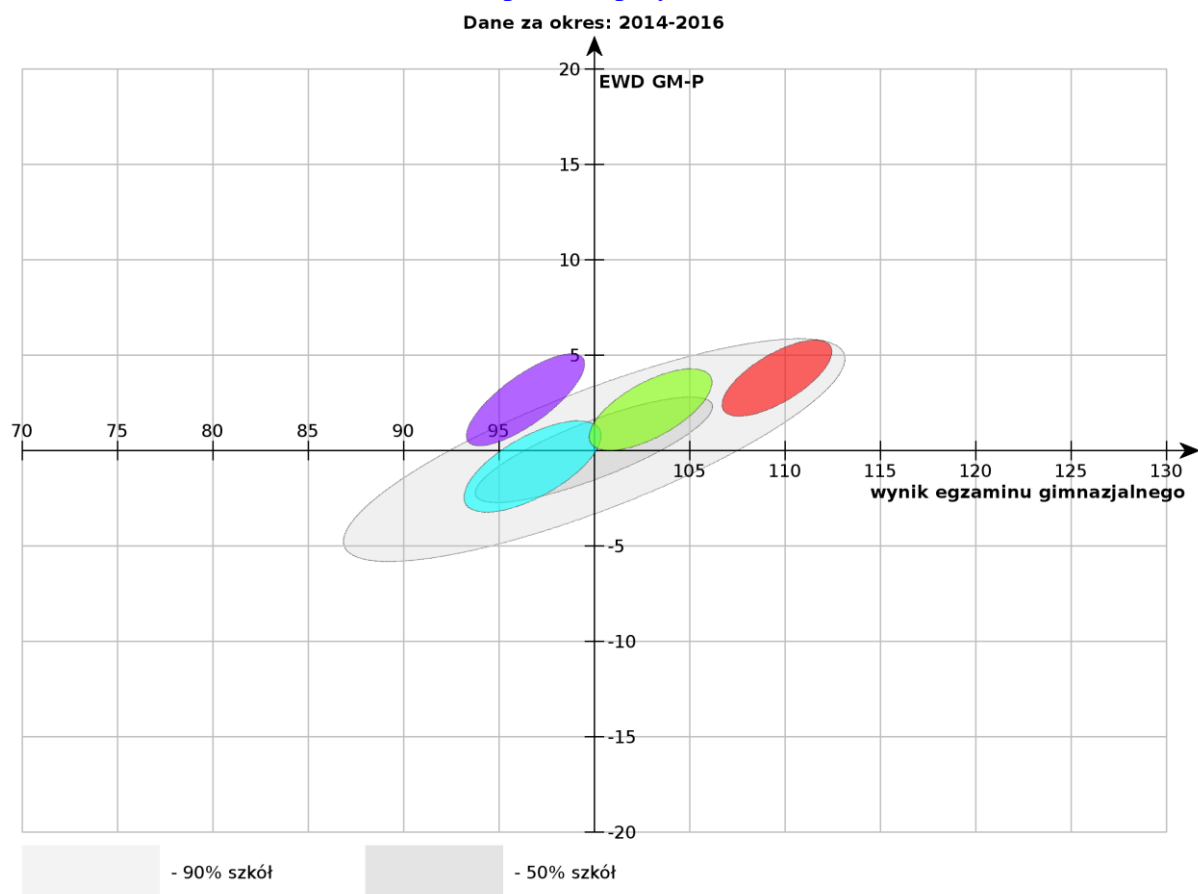
Gimnazjum nr 1 w Zespole Szkół nr 1 w Hajnówce

Gimnazjum nr 3 z Oddziałami Integracyjnymi im. Władysława Jagiełły w Zespole Szkół nr 2 z Oddziałami Integracyjnymi w Hajnówce

Gimnazjum z Dodatkową Nauką Języka Białoruskiego w Hajnówce

Publiczne Gimnazjum nr 2 w Hajnówce

## Wskaźnik przedm. przyr. dla lat: 2014-2016



Gimnazjum nr 1 w Zespole Szkół nr 1 w Hajnówce

Gimnazjum nr 3 z Oddziałami Integracyjnymi im. Władysława Jagiełły w Zespole Szkół nr 2 z Oddziałami Integracyjnymi w Hajnówce

Gimnazjum z Dodatkową Nauką Języka Białoruskiego w Hajnówce

Publiczne Gimnazjum nr 2 w Hajnówce